

Einfache, effiziente und  
wiederholbare Abfüllung



# ABFÜLLMASCHINEN PN

Einfaches Abfüllen von Milchprodukten



Mehrwert für Milch.

Ein adäquates und qualitativ hochwertiges Abfüllen ist besonders wichtig, da so **die Qualität erhalten wird** – so wird sichergestellt, dass die Qualität des Produkts bis zum Ablauf der Mindesthaltbarkeit bestehen bleibt. Abfüllmaschinen werden zum **effizienten, automatischen Abfüllen von Milchprodukten** genutzt. Sie können zwischen verschiedenen Abfüllmaschinen wählen, die an das Endprodukt, das Abfüllvolumen, die Verpackung und die Abfüllgeschwindigkeit **angepasst sind**.



### Effizienter ganzheitlicher Prozess.

- Kürzere Produktionszeit.
- Geeignet für das Abfüllen von Milch und anderen Milchprodukten, einschließlich Produkte mit Fruchtstücken in einer Größe von bis zu 5 mm.
- Leichte Nutzung, kein Vorwissen erforderlich.
- Höherer Produktertrag.



### Optimierung von Produktionszeit und -kosten.

- Teilweise oder vollständige Prozessautomatisierung (modellabhängig).
- Zeitsparend im Vergleich zum manuellen Abfüllen. (Graph 1)
- Das beste Qualität-Preis-Verhältnis.
- Finanzielle Einsparungen. (Graph 2)



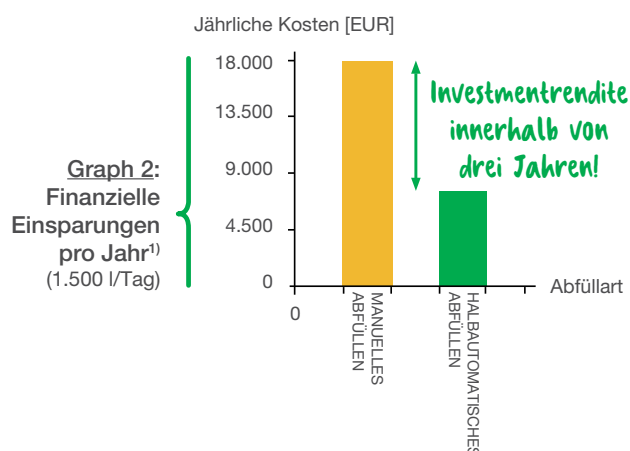
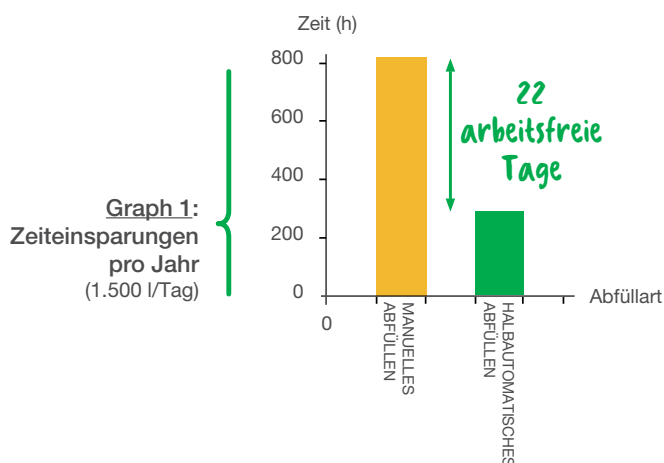
### Ein zuverlässiger Prozess und ein qualitativ hochwertiges Produkt.

- Die konstante Qualität des Produkts wird durch die Prozesswiederholbarkeit gewährleistet (Abfüllen, Verschließen und Datumsaufdruck).
- Präzise Dosierung.
- Qualitativ hochwertiger Edelstahl, konform mit Hygienestandards.



### Ein Gerät für verschiedenartigen Abfüllbedarf.

- Problemlos anpassbares Abfüllvolumen.
- Änderung des Verpackungsformats (optional).
- Verschiedene mögliche Methoden zum Verschließen der Verpackung.
- Einfach zu verwenden.







### Erhöhung des Mehrwerts Ihrer Produkte.

Die durchschnittlichen Arbeitskosten in der EU wachsen tendenziell stetig an. 2018 stiegen die durchschnittlichen Stundenlöhne im Vergleich zu 2004 um 38 %. Der Einsatz einer Abfüllmaschine kann Ihre **wirtschaftliche Effizienz wesentlich verbessern**, da für die Bedienung des Geräts nur eine Person benötigt wird. Füllen Sie Produkte auf **zeitgemäße, einfache und effiziente Weise** ab.

<sup>1)</sup> Die Kosten pro Arbeitsstunde betragen 20 Euro.

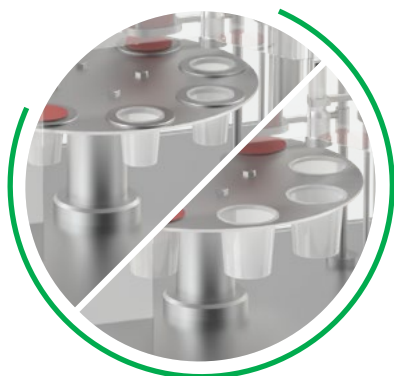
<sup>2)</sup> Quelle: Eurostat, <https://ec.europa.eu/eurostat/web/labour-market/labour-costs>

## Technische Informationen und Abmessungen

Modell	Abzufüllen-des Produkt	Abzufüllende Verpackung	Stündliche Kapazität	Abfüll-volumen	Automatisch	Manuell	Gerätege-wicht (kg)	Abmessungen l×w×h (mm)
<b>PN 500 TAV</b> 	Joghurt	Becher mit Aluminium- oder Plastikverschluss	500 Einheiten/h (200 g)	125–500 g	Abfüllen, Dosieren der Verschlusskappen, Aufsetzen und Einschweißen der Verschlusskappen, Datumaufdruck	Hinzufügen von leeren und Entfernen von vollen Bechern, Einfügen von Verschlusskappen in die Dosiermaschine	120	1100 x 300 x 1000
<b>PN 500 CS</b> 	Stichfester Joghurt, flüssiger Joghurt	Becher mit Aluminium- oder Plastikverschluss	900 Einheiten/h (200 g)	125–500 g	Abfüllen, Dosieren der Verschlusskappen, Aufsetzen und Einschweißen der Verschlusskappen, Datumaufdruck	Hinzufügen von leeren und Entfernen von vollen Bechern, Einfügen von Verschlusskappen in die Dosiermaschine	210	1100 x 900 x 1700
<b>PN 500 BS</b> 	Milch, flüssiger Joghurt, Molke	Glasflasche oder Plastikflasche mit Flaschenverschraubung	500 Einheiten/h (1 l)	250–1000 ml	Abfüllen, Aufsetzen des Stopfens, Zuschrauben des Stopfens, Etikettierung, Datumaufdruck	Hinzufügen von leeren und Entfernen von vollen Glas- oder Plastikflaschen, Einfügen von Stopfen in der Halterung	250	1400 x 900 x 1900
<b>PN 1500 6A</b> 	Stichfester Joghurt, flüssiger Joghurt	Becher mit Aluminium- oder Plastik-kappe	1.500 Einheiten/h (125 g) 1.000 Einheiten/h (500 g)	125–500 g	Abfüllen, Dosieren von leeren und Entfernen von vollen Bechern, Aufsetzen und Einschweißen der Verschlusskappen, Datumaufdruck	Einsatz leerer Becher in die Halterung, Einfügen von Verschlusskappen in die Dosiermaschine, Entfernen der Becher vom Förderband	300	1500 x 1400 x 1900

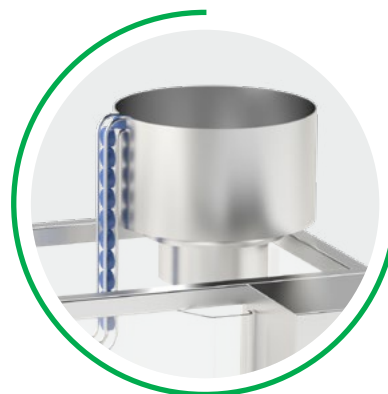
NOTE: All can be filled with pieces of fruit of up to 5 mm.

## Optionale und zusätzliche Ausstattung für Abfüllmaschinen:



### Formatänderung

Ausstattung für die Formatänderung, die die **Nutzung von Bechern in verschiedenen Größen** ermöglicht.



### Automatischer Deckelspender<sup>3)</sup>

Der automatische Deckelspender mit vibrierendem Vorratsbehälter **positioniert die Verschlusskappen automatisch**.

<sup>3)</sup> Gilt für das Modell PN 500 BS.



# Komplettlösungen. Mit der Ausrüstung von Plevnik.



PN 09 07 2019 DE



PLEVNIK, d.o.o.  
Podsmreka 56  
SI 1356 Dobrova  
info@plevnik.si  
+ 386 (0)1 200 60 80

Insgesamt haben wir  
mehr als 3.000 erfolgreiche  
Käsegeschichten realisiert.



[www.plevnik.eu](http://www.plevnik.eu)

Vertreter: